

## RGB+CCT Funk Wandfernbedienung

Modell No.: T25-1

4 Zonen/1-5 Farben möglich/Glasoberfläche/Farbwahlrad/30m Funkdistanz/2x AAA Batterien



**meanLED™**  
 eingetragenes Markenzeichen der Firma B. GEBER Company  
 Hersteller für Elektro-ES Nr. 9500 - EV-9500 Germany  
 Str. Max. Gorka, Am Mühlentor 1A, 51189 Lindlar  
 Tel. 04918(0)2266 9(0)18470 | info@geber.de  
 WEB: Reg. Nr. 053178188

CE RoHS LVD RED

### Funktionen

- RGB+CCT, 4 Zonen Touch-Wandfernbedienung.
- Jede Zone kann in den dimm, CCT, RGB, RGBW oder RGB+CCT Modus gesetzt werden.
- Jede Zone kann mehrere meanLED 2,4Ghz Empfänger steuern.
- Hochstabile Glasoberfläche, mit berührungsempfindlichen Farbwahlrad.
- Schnelle und präzise Farbwechsel über den Farbschieber.
- Eingaben werden per akustischem Signal und Status-LED bestätigt.
- Freie Installation, keine Kabel - einfach neu platzierbar.
- Betrieben von 2 AAA Batterien.

### Technische Daten

| Eingang und Ausgang         |                   |
|-----------------------------|-------------------|
| Ausgangssignal              | Funk (2,4GHz)     |
| Arbeitsspannung             | 3VDC(AAA x 2)     |
| Arbeitslast                 | < 20mA            |
| Ruhelast                    | < 20µA            |
| Batterielaufzeit (Stand-by) | 1 Jahr            |
| Funkdistanz                 | 30m (ohne Mauern) |

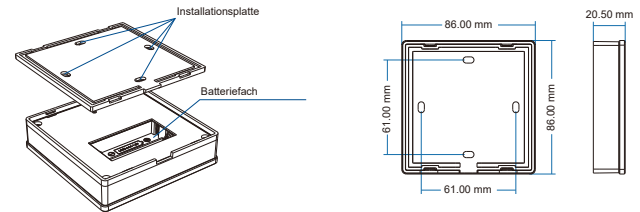
| Sicherheit und EMC        |                    |
|---------------------------|--------------------|
| EMC Standard (EMC)        | EN301 489,EN 62479 |
| Sicherheits Standard(LVD) | EN60950            |
| Funk Standard(RED)        | EN300 328          |
| Zertifizierung            | CE,EMC,LVD,RED     |

| Umgebung                 |                   |
|--------------------------|-------------------|
| Arbeitstemperatur        | Ta: -30°C ~ +55°C |
| Gehäusetemperatur (Max.) | Tc: +85°C         |
| IP Schutz                | IP20              |

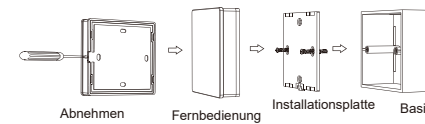
| Garantie |                          |
|----------|--------------------------|
| Garantie | 2 Jahre gesetzl. Gewähr. |

| Gewicht        |         |
|----------------|---------|
| Netto Gewicht  | 0.150kg |
| Brutto Gewicht | 0.190kg |

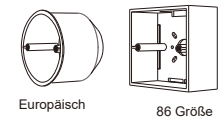
### Aufbau und Installation



#### Installationsdiagramm:



#### Typische Basen:



- Zur Installation der Wandfernbedienung gibt es Zwei Möglichkeiten:  
 Option 1: fixieren Sie die Installationsplatte mit Schrauben an der Wand.  
 Option 2: kleben Sie die Installationsplatte an die Wand.

### Fernbedienung anlernen (2 Wege)

Sie können aus Zwei Möglichkeiten die jeweils passende wählen:

#### Anlerntaster des Empfängers

**Anlernen:**  
 Drücken Sie die Anlern-Taster auf dem Empfänger, dann sofort die gewünschte Zonen Taste auf der Fernbedienung.

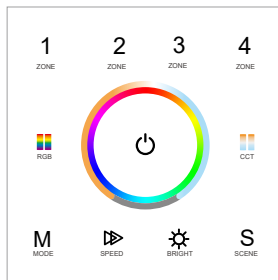
**Ablernen:**  
 Drücken Sie die Anlerntaste für 5s. Dadurch werden alle verbundenen Fernbedienungen abgelern. Bei Erfolg blinkt die Status-LED 5 Mal.

#### Empfänger Stromlos machen

**Anlernen:**  
 Unterbrechen Sie kurz die Stromversorgung Ihres Empfängers und drücken Sie danach sofort 3 Mal die gewünschte Zonentaste.

**Ablernen:**  
 Unterbrechen Sie kurz die Stromversorgung Ihres Empfängers und drücken Sie danach sofort 5 Mal die gewünschte Zonentaste. Bei Erfolg blinkt die Status-LED 5 Mal.

## Wichtige Funktionen



### Lichttyp der Zone setzen

Jede Zone kann mit Ein-Kanal-, CCT-, RGB-, RGBW- oder RGB+CCT-Empfängern betrieben werden.

Schalten Sie die Fernbedienung über den Ein-/Ausschalter in der Mitte an. Drücken Sie danach den Knopf für 5s um in die Zoneneinstellungen kommen. Halten Sie den Knopf der Zone die Sie bearbeiten wollen für 2 Sekunden gedrückt. Drücken Sie dann den unten Aufgeführten Knopf für 2 Sekunden:

- ☼ Setzt die Zone als Einfarbige Zone fest.
- RGB Setzt die Zone als CCT Zone fest.
- RGB Setzt die Zone als RGB Zone fest.
- M Setzt die Zone als RGBW Zone fest.
- RGB+CCT Setzt die Zone als RGB+CCT Zone fest.

Beispiel: Sie wollen Zone 1 in den RGB Modus setzen. Drücken Sie hierfür 2 Sekunden die Zone 1 Taste, dann drücken Sie 2 Sekunden lang die RGB Taste.

Wenn Sie in den Zonen-Einstellungen blinkt die Status-LED Rot und Blau. Um die Einstellungen zu verlassen, drücken Sie kurz die Ein-/Austaste oder benutzen Sie das Farbwahlrad.

- ☼ — Schaltet alle Zonen ein bzw. aus.
- RGB — RGB Farben / Farbtemperatur.  
Drücken Sie die RGB bzw. die CCT Taste um zwischen den beiden Modi zu wechseln.
- RGB — RGB Farben, 24 Stufen.
- RGB+CCT — Für CCT oder RGB+CCT(WW/CW), stellen Sie die Farbtemperatur über den WW/CW Kanal ein, kurzes drücken wechselt durch 11 Stufen, längeres drücken bringt Sie zum max. bzw. min. Im RGB-Modus können Sie die Farbtemperatur über die R/G/B Kanäle in 11 Stufen einstellen. Im RGBW-Modus wird die Helligkeit des Weißkanals in 11 Stufen gestellt. Drücken Sie länger um sofort auf 0% bzw. 100% zu gelangen.
- M — Kurzes drücken um zwischen 10 internen Programmen zu wechseln. Längeres drücken reihl die Programme aneinander.
- SPEED — In dynamischen RGB Programmen lässt sich die Geschwindigkeit in 10 Stufen einstellen. Längeres drücken = Standard. Im statischen RGB-Modus lässt sich hier die Farbsättigung durch klicken in 11 Stufen einstellen. Durch längeres gedrückt halten (1-6s) wechselt man durch 256 Stufen.
- BRIGHT — Stellt die Helligkeit durch klicken in 10 Stufen ein, längeres gedrückt halten wechselt flüssig durch 256 Stufen.
- S — Kurzes drücken um die gespeicherte Szene abzurufen. Längeres gedrückt halten um die aktuelle Einstellung zu speichern.

1 2 3 4  
ZONE ZONE ZONE ZONE

Durch kurzes drücken wählen Sie die Zone aus und schalten diese ein. Durch längeres drücken schalten Sie diese aus. Jede Zone kann mehrere Empfänger kontrollieren. Nur mehrere Zonen des gleichen Lichttyps können ausgewählt werden.

Anmerkungen:

- Im Ein-Kanal Modus wechselt das RGB/CCT Wahlrad nur die Helligkeit. RGB, MODE, SPEED Tasten sind deaktiviert.
- Im CCT Modus wechselt das RGB/CCT Wahlrad nur die Farbtemperatur, RGB, MODE, SPEED Tasten sind deaktiviert.
- Im RGB Modus wechselt das CCT Wahlrad die Farbtemperatur über die RGB Kanäle.
- Im RGBW Modus wechselt das CCT Wahlrad die Helligkeit des Weiß-Kanals.
- Nachdem mit dem Ein/Ausschalter das Licht ausgeschaltet wurde, können Sie diesen 10 Sekunden drücken um die Signaltöne zu deaktivieren.

### Sicherheits Informationen

1. Lesen Sie die Bedienungsanleitung gründlich durch bevor Sie die Produkte nutzen.
2. Beachten Sie bei der Installation der Batterie deren Polarität. Wenn Sie die Fernbedienung länger nicht nutzen, entnehmen Sie die Batterie. Wenn die Reichweite der Fernbedienung abnimmt, wechseln Sie die Batterie.
3. Wenn der Empfänger nicht reagiert, lernen Sie die Fernbedienung neu an.
4. Fernbedienung nicht fallen lassen.
5. Fernbedienung nur im trockenen Innenbereich einsetzen.